



**EyeMag von ZEISS**  
Die neue Sicht der Dinge



Autorisierter Fachhandelspartner:

**Pulch + Lorenz GmbH**

Am Untergrün 23  
D - 79232 March - Buchheim

Tel: 07665 9272 - 0

Fax: 07665 9272 - 20

[www.pulchlorenz.de](http://www.pulchlorenz.de)



We make it visible.



# EyeMag – Medizinische Kopflupen von ZEISS

## Präzision auf den ersten Blick

Größte Aufmerksamkeit auch auf kleinste Details:  
In der Medizin ist heute genau das erforderlich.  
Doch ohne korrekte Vergrößerung und hochwertige  
Optik ist das Erkennen feinsten anatomischer Struk-  
turen nicht möglich. Denn nur absolute Klarheit und  
Genauigkeit ermöglicht erfolgreiche Eingriffe und  
hohe Behandlungsqualität.

Die medizinischen Kopflupen EyeMag® von ZEISS bie-  
ten sowohl neuen wie auch erfahrenen Anwendern  
hervorragende optische Leistungen. Ausgestattet mit  
einer LED-Beleuchtung bestechen die Kopflupen mit  
hoher Bild- und Tiefenschärfe im gesamten Behand-  
lungsbereich. Sie sind zudem einfach zu bedienen und  
haben einen hohen Tragekomfort. Dazu verbinden sie  
Eleganz mit funktionellem Design für eine breite Span-  
ne von Arbeitsabständen und Vergrößerungen.



### ZEISS EyeMag Smart

- Mit 2,5-facher Vergrößerung – ideal für Anwendungen, die ein großes Sehfeld und hohe Tiefenschärfe erfordern
- Erhältlich mit Titan-Brillenfassung oder trendigem Sportrahmen



### ZEISS EyeMag Pro F and ZEISS EyeMag Pro S

- Schärfe über das gesamte Sehfeld mit bis zu 5-facher Vergrößerung – ideal für Anwender mit hohen Anforderungen an die Vergrößerung
- Erhältlich mit Titan-Brillenfassung oder komfortablem Kopfband



### EyeMag Light II\*

- Leistungsfähige Beleuchtung für beste Detailerkennung und eine unverfälschte Sicht auf feine Strukturen
- Perfekt auf alle medizinischen Kopflupen von ZEISS abgestimmt

*\*Produkt der SCHOTT AG*

# ZEISS EyeMag Smart

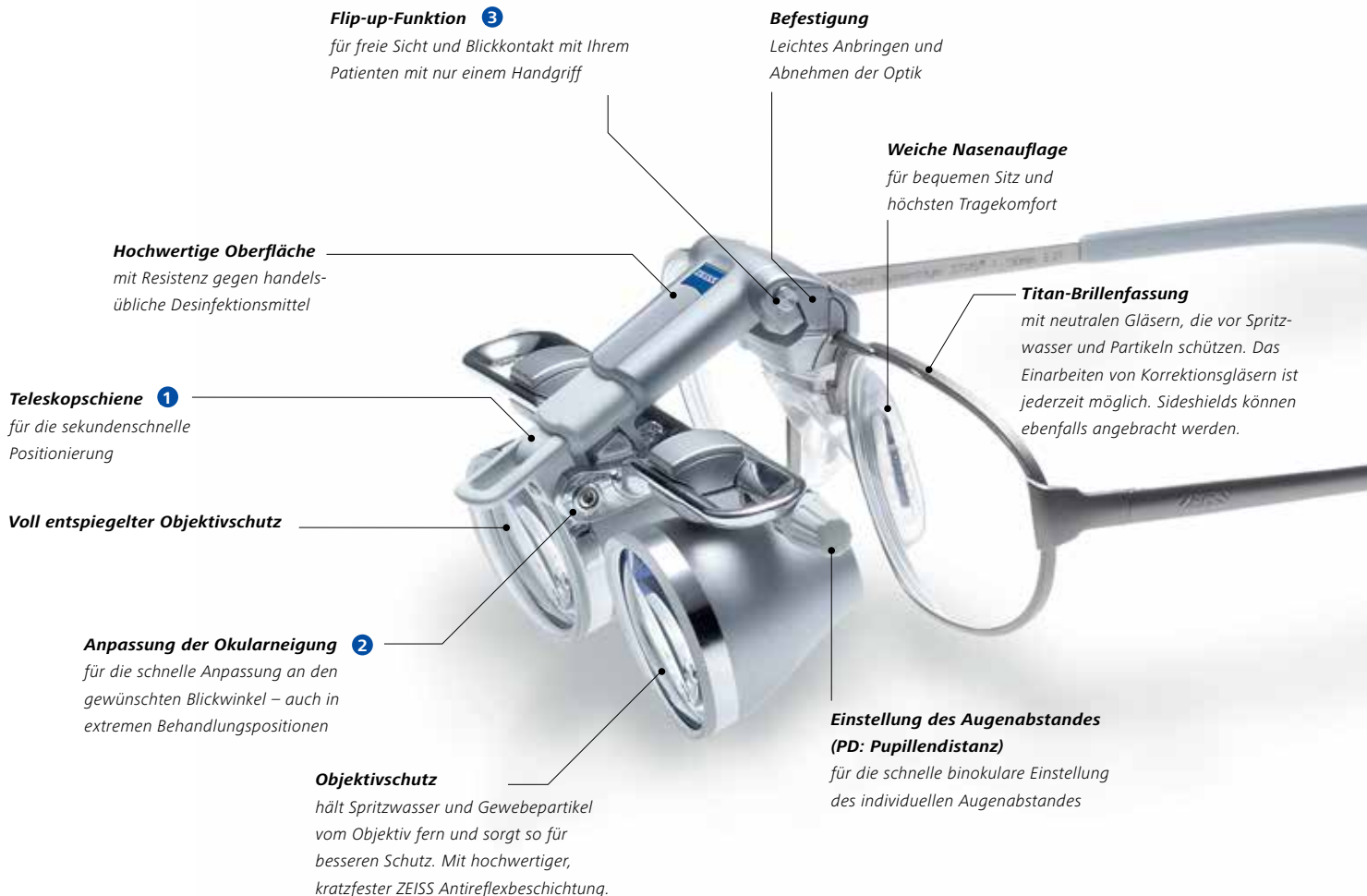
## Übersicht bewahren, Details erkennen

ZEISS EyeMag Smart mit 2,5-facher Vergrößerung bildet anatomische Strukturen mit hoher Farbtreue ab. Das große Sehfeld und die hohe Tiefenschärfe erlauben die Darstellung des gesamten Behandlungsbereichs. Wenn keine Vergrößerung benötigt wird, kann die Lupe für eine uneingeschränkte Sicht einfach hochgeklappt werden.

ZEISS EyeMag Smart bietet flexible Einstellmöglichkeiten der Okulare für eine bequeme, ergonomische Passform. Die Einstellungen sind schnell und einfach vorzunehmen und bleiben jederzeit stabil. So ist ZEISS EyeMag Smart eine hervorragende Wahl für Anwender, die eine kompakte und leicht zu bedienende Lupe benötigen. Die medizinische Kopflupe ist mit einer eleganten und leichten Titanfassung oder einem Sportbrillenrahmen erhältlich.

### ZEISS EyeMag Smart

mit Titan-Brillenfassung



## ZEISS EyeMag Smart

mit Sportbrillenrahmen



### Stil, Funktion und Komfort

Angenehmer Tragekomfort – auch wenn es mal länger dauert: Das bieten ZEISS EyeMag Smart in der Ausführung mit einem kompakten, leichten Sportrahmen in modernem Design. Die gewölbten Gläser schützen den Träger vor Spritzwasser und Gewebepartikeln.

## ZEISS EyeMag Smart

für Laserbehandlungen



### Schutz bei Lasereingriffen

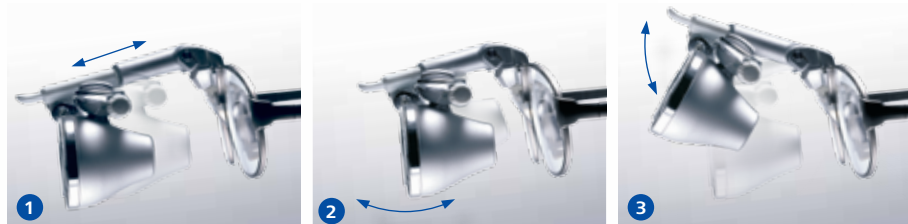
ZEISS EyeMag Smart für Anwender, die minimalinvasive Laserbehandlungen durchführen, bieten hochwertigen Laserschutz in Verbindung mit erweiterter Visualisierung. Dieses Modell erfüllt die Anforderungen an die Lasersicherheit der europäischen Norm EN 207.\*

\* 100%iger Laserschutz ist nur bei Verwendung von Okularschutz und Laserschutzbrille gewährleistet!



### Elastisches Halteband

für optimale Gewichtsverteilung und passgenauen Sitz



# ZEISS EyeMag Pro

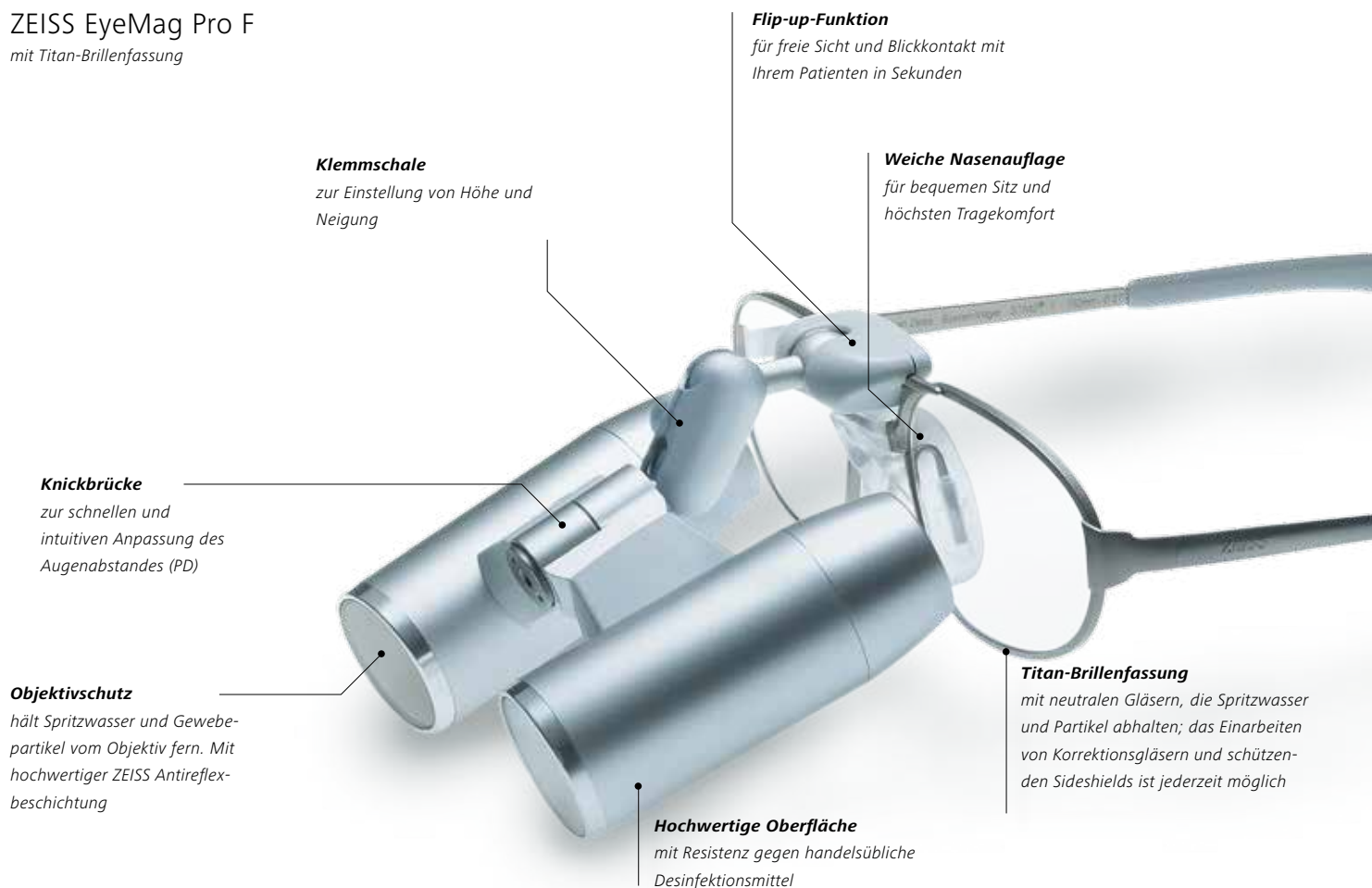
## Professionelle Optik für hohe Ansprüche

EyeMag Pro ist besonders für Anwender mit hohen Ansprüchen an die Vergrößerung die richtige medizinische Kopflupe. Die ZEISS EyeMag Pro ist in verschiedenen Vergrößerungen (3,2-fach bis 5-fach) erhältlich und bietet ein stereoskopisches, kontrastreiches Bild, mit dem selbst feine Strukturen erkenn- und differenzierbar sind. Wenn keine Vergrößerung benötigt wird, kann die Lupe einfach hochgeklappt werden.

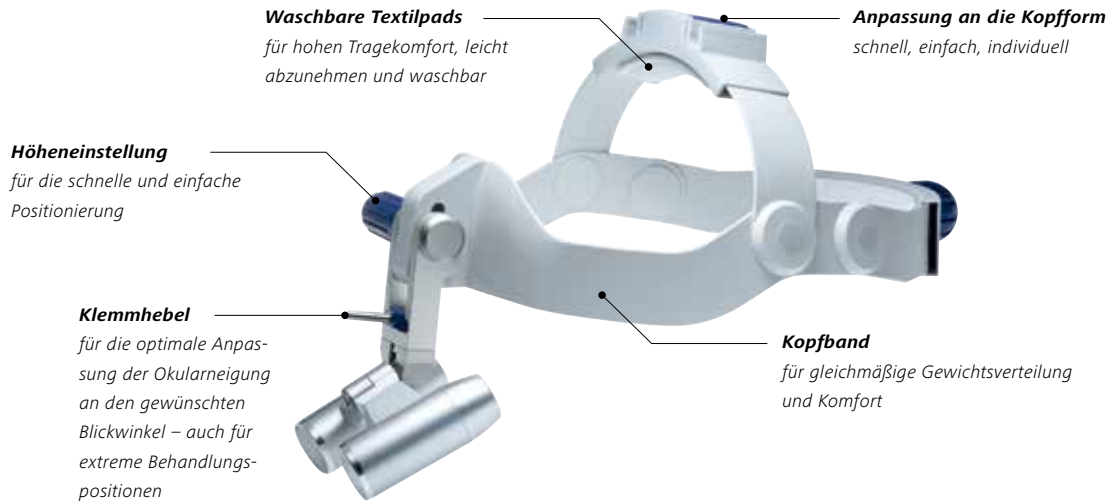
Die medizinischen Lupen können entweder mit einer leichten Titan-Brillenfassung (ZEISS EyeMag Pro F) oder einem Kopfband (ZEISS EyeMag Pro S) verwendet werden. Sie bieten Einstellmöglichkeiten für verschiedenste Okularneigungen, Blickwinkel und unterstützen eine komfortable, ergonomische Arbeitsposition. Die Einstellungen sind schnell und einfach vorzunehmen und bleiben jederzeit stabil.

### ZEISS EyeMag Pro F

mit Titan-Brillenfassung



## ZEISS EyeMag Pro S mit Kopfband



# EyeMag Light II

## Immer gut beleuchtet

EyeMag Light II maximiert die Beleuchtungsstärke für gute Detailerkennung. Kombiniert mit hochwertiger ZEISS Optik sorgt die tageslichtähnliche LED-Beleuchtung mit homogener Lichtverteilung für eine unverfälschte Sicht auf feine Details und Strukturen.

Zwei leistungsfähige, wiederaufladbare Batterie-sätze können jeweils mit voller Lichtintensität für circa 4 Stunden verwendet werden. Zusammen mit der Ladestation gehören sie zur Standardlieferung. Eine nahezu unterbrechungsfreie Arbeit wird dadurch gewährleistet - rund um die Uhr. Das kompakte, mobile und ergonomische Design bietet optimalen Komfort für den täglichen Einsatz bei verschiedensten Anwendungen.



## Bedarfsgerechte Beleuchtung – flexibel und mobil



In Verbindung mit den medizinischen Kopflampen ZEISS EyeMag Pro F und EyeMag Pro S minimiert EyeMag Light II durch annähernd koaxiales Licht die Schattenbildung.



Einschwenkbarer Orangefilter an EyeMag Light II befestigt.



Mobile Stromversorgung mit zwei wiederaufladbaren Lithium-Ionen-Akkus mit „Smart Battery“-Funktion für schnelles und sicheres Laden und bedienfreundlicher Ladestation.

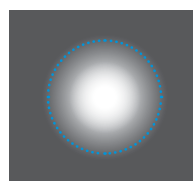


■ Akkulaufzeit  
■ Akkuladezeit

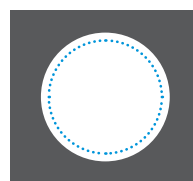
**Eintastenbedienung**  
3-stufige Regelung der  
Beleuchtungsstärke

**Ladeanzeige**

**Praktischer Gürtelclip**  
für volle Bewegungs-  
freiheit



Konventionelle  
Beleuchtung



EyeMag Light II

Im Gegensatz zu Beleuchtungen mit konventioneller Linsenordnung bietet EyeMag Light II mit ihrem klar definierten Leuchtfeld eine nahezu komplett homogene und kraftvolle Ausleuchtung über das gesamte Sehfeld ihrer ZEISS Lupe.

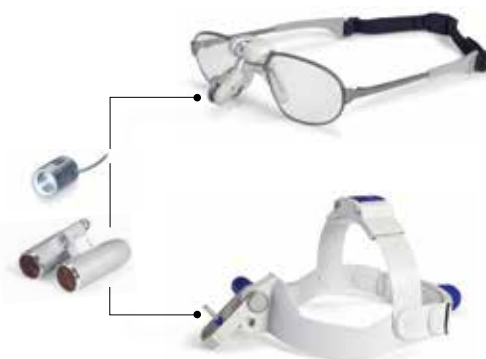
..... Sehfeld

# In wenigen Schritten zur richtigen Lupe



## **ZEISS EyeMag Smart**

- Flip-up-Lupen nach Galilei
- 2,5-fache Vergrößerung, geeignet für Anwender mit geringeren Anforderungen an die Vergrößerung
- Große Sehfelder für eine gute Behandlungsübersicht
- Einfache und intuitive Bedienung – sekundenschnell einsatzbereit
- Attraktives, kompaktes Design
- In drei unterschiedlichen Rahmenvarianten erhältlich:  
ZEISS EyeMag Smart mit Titan-Brillenfassung,  
ZEISS EyeMag Smart mit Sportbrillenrahmen und  
ZEISS EyeMag Smart mit Laserschutz
- Kompatibel mit LED-Beleuchtung EyeMag Light II



## **ZEISS EyeMag Pro F und ZEISS EyeMag Pro S**

- Flip-up-Lupen nach Kepler
- Für Anwender mit hohen Ansprüchen an die Vergrößerung
- Große Auswahl an unterschiedlichen Modellen durch die verschiedenen Kombinationen an Vergrößerungen und Arbeitsabständen
- In zwei unterschiedlichen Tragevarianten erhältlich:  
ZEISS EyeMag Pro F mit Titan-Brillenfassung und  
ZEISS EyeMag Pro S mit Kopfband
- Kompatibel mit LED-Beleuchtung EyeMag Light II



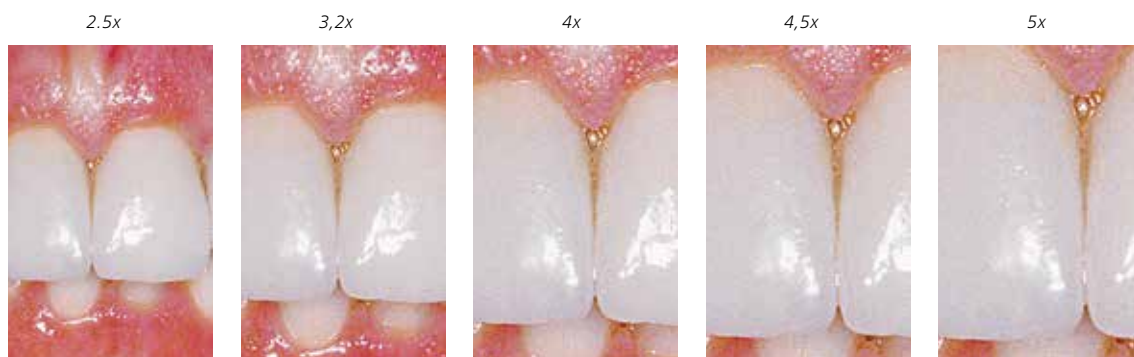
## Arbeitsabstand bestimmen

Zur Bestimmung des bevorzugten Arbeitsabstandes messen Sie die typische Distanz zwischen Ihren Augen und dem Behandlungsfeld.



## Die richtige Kombination wählen

Entscheiden Sie, welche Kombination aus Vergrößerung und Sehfeld Sie für den gewählten Arbeitsabstand bevorzugen. Je höher die Vergrößerung, desto kleiner das Sehfeld. Eine Übersicht zu allen Sehfeldern und Vergrößerungen finden Sie auf den Seiten 12-13.

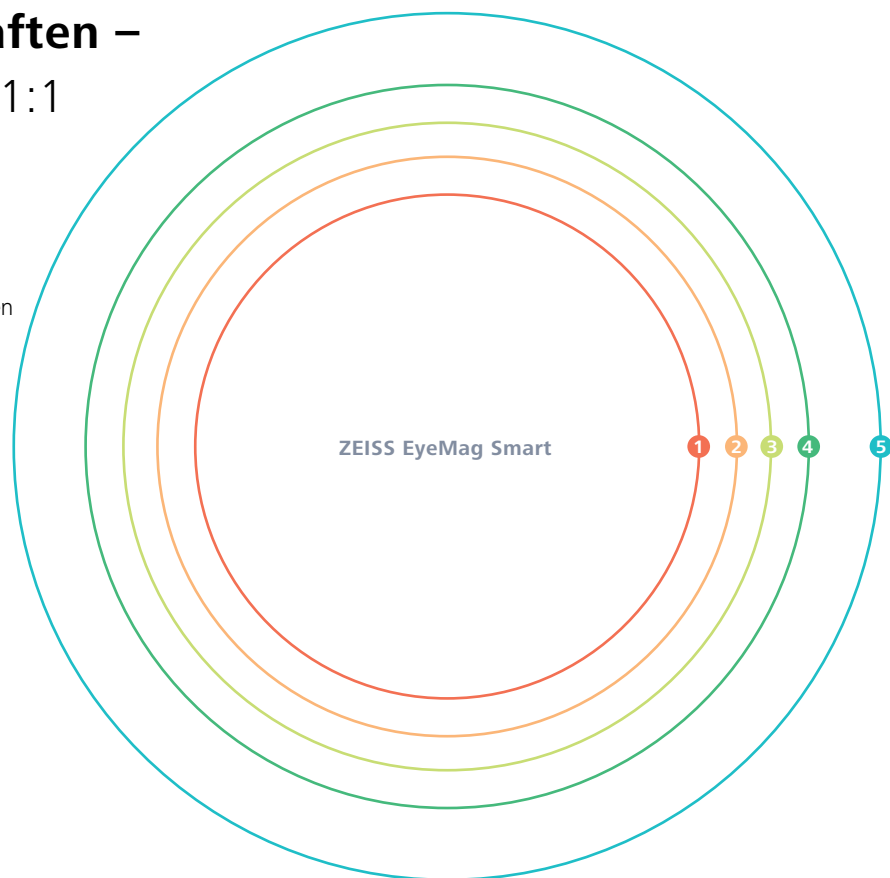


*Aufnahme: Klaus Ernst, Stuttgart, Deutschland*



## Die optischen Eigenschaften – Alle Sehfelder im Maßstab 1:1

Je nach Arbeitsabstand und der gewünschten Vergrößerung ergeben sich unterschiedliche Sehfelder. Diese bestimmen die Auswahl Ihrer maßgenauen medizinischen Lupe.



ZEISS EyeMag Smart

### Optische Eigenschaften

|                       |      |      |      |      |      |
|-----------------------|------|------|------|------|------|
| Arbeitsabstand (mm)   | 300  | 350  | 400  | 450  | 550  |
| Arbeitsabstand (Zoll) | 12   | 14   | 16   | 18   | 22   |
| Vergrößerung          | 2,5x | 2,5x | 2,5x | 2,5x | 2,5x |
| Sehfeld (mm)          | 67   | 77   | 86   | 96   | 115  |
|                       | 1    | 2    | 3    | 4    | 5    |

**Mehr zur LED-  
Beleuchtung**  
– auf den  
Seiten 8-9



ZEISS EyeMag Pro F

#### Optische Eigenschaften

|                       |     |    |      |      |      |      |      |    |      |    |
|-----------------------|-----|----|------|------|------|------|------|----|------|----|
| Arbeitsabstand (mm)   | 300 |    | 350  |      | 400  |      | 450  |    | 500  |    |
| Arbeitsabstand (Zoll) | 12  |    | 14   |      | 16   |      | 18   |    | 20   |    |
| Vergrößerung          | 4x  | 5x | 3,6x | 4,5x | 3,5x | 4,3x | 3,3x | 4x | 3,2x | 4x |
| Sehfeld (mm)          | 56  | 44 | 71   | 56   | 86   | 68   | 100  | 81 | 115  | 93 |
|                       | 2   | 1  | 4    | 2    | 6    | 3    | 8    | 5  | 9    | 7  |

# Technische Daten

## EyeMag von ZEISS

### EyeMag Smart



#### Standard-Lieferumfang von EyeMag Smart mit Titan-Brillenfassung, Sportbrillenrahmen und Laserschutz

|                              |   |
|------------------------------|---|
| Optik                        | Nach Galilei  |
| Träger                       | - Titan-Brillenfassung<br>Größen: S, M, L mit elastischem Halteband und weicher Nasenauflage<br>- Sportbrillenrahmen mit elastischem Halteband und weicher Nasenauflage<br>- Sportbrillenrahmen mit Laserschutz und Okularschutz,<br>mit elastischem Halteband und weicher Nasenauflage |
| Objektivschutzfilter         | Schützt das Objektiv vor Spritzwasser und Partikel.<br>Mit hochwertiger, kratzfester ZEISS Antireflexbeschichtung.  |
| Berührungsschutz             | Sterilisierbar zum sicheren Auf- und Abschwenken der medizinischen Lupe   |
| Sideshields für EyeMag Smart | Seitlicher Schutz vor Spritzwasser und Partikeln  |
| Softcase                     | Hochwertiger, stoßfester Schutz für die medizinische Lupe und Zubehör   |

### EyeMag Pro F EyeMag Pro S



#### Standard-Lieferumfang von EyeMag Pro F und EyeMag Pro S

|                              |  |
|------------------------------|--|
| Optik                        | Nach Kepler  |
| EyeMag Pro F Träger          | Titan-Brillenfassung<br>Größen: S, M, L mit elastischem Halteband und weicher Nasenauflage |
| EyeMag Pro S Träger          | Kopfband (Größe des Bandes individuell einstellbar)  |
| Objektivschutzfilter         | Schützt vor Gewebepartikeln, mit ZEISS Antireflexbeschichtung                              |
| Berührungsschutz             | Sterilisierbar zum sicheren Auf- und Abschwenken der medizinischen Lupe                    |
| Sideshields für EyeMag Pro F | Seitlicher Schutz vor Spritzwasser und Partikeln   |
| Softcase                     | Hochwertiger, stoßfester Schutz für die medizinische Lupe und Zubehör                      |

### EyeMag Light II\*



#### Standard-Lieferumfang von EyeMag Light II

|  |   |
|--|---|
| Lampengehäuse                          | Leistungsfähige LED-Lichtquelle mit integrierter Temperaturregelung   |
| Steuerung                              | Mit 3-stufiger Regelung der Beleuchtungsstärke, Ladeanzeige und Gürtelclip  |
| Adapter für Kopflupen von ZEISS        | Zum Anbringen der LED-Beleuchtung EyeMag Light II an EyeMag Smart, EyeMag Pro F und EyeMag Pro S                        |
| Kabelhalter                            | Zur Verbindung des Lampenkabels mit dem Träger  |
| Softcase                               | Hochwertiger, stoßfester Schutz für Lichtquelle und Zubehör   |
| Orangefilter (für dentale Anwendungen) | Einschwenkbarer Orangefilter für EyeMag Light II verhindert vorzeitiges Aushärten von Füllungsmaterialien               |
| Beleuchtungsstärke                     | Bis zu 50.000 Lux (bei einem Abstand von 300 mm)  |
| Typische Farbtemperatur                | Tageslichtähnlich (ca. 5.700 Kelvin)  |
| Gewicht des Leuchtkopfes               | 19 g  |
| 2 Akkus                                | 2 für medizinische Geräte geeignete Lithium-Ionen-Akkus mit „Smart Battery“ – Funktion für schnelles und sicheres Laden |
| Akkuladegerät                          | Prozessorgesteuert mit landesspezifischem Netzteil  |
| Akkulaufzeit (mit zwei Akkus)          | Zwischen 4 Stunden bei 100% Beleuchtungsstärke und 6,5 Stunden bei 33% Beleuchtungsstärke                               |
| Akkuladedauer                          | 2–3 Stunden   |

\*Produkt der SCHOTT AG

Der Moment, in dem Medizintechnik etwas sehr  
Menschliches bewirkt: Ein Patient kann wieder lächeln.  
**Für diesen Moment arbeiten wir.**

// ZUVERSICHT  
MADE BY ZEISS



#### Manufacturers

EyeMag medizinische Lupen hergestellt von der Carl Zeiss Meditec AG  
EyeMag Light II Produkt der SCHOTT AG

#### Carl Zeiss Meditec AG

Goeschwitzer Strasse 51–52  
07745 Jena  
Germany  
[www.meditec.zeiss.com/contacts](http://www.meditec.zeiss.com/contacts)  
[www.meditec.zeiss.com/loupes](http://www.meditec.zeiss.com/loupes)

#### SCHOTT AG

Lighting and Imaging  
Hattenbergstrasse 10  
55122 Mainz  
Germany  
[www.schott.com/lightingandimaging](http://www.schott.com/lightingandimaging)



Autorisierter Fachhandelspartner:

**Pulch + Lorenz GmbH**  
Am Untergrün 23  
D - 79232 March - Buchheim  
Tel: 07665 9272 - 0  
Fax: 07665 9272 - 20  
[www.pulchlorenz.de](http://www.pulchlorenz.de)

DE\_30\_010\_01401 Gedruckt in Deutschland AW-CZ-VIII/2014 Noo  
Der Inhalt der Broschüre kann von der gegenwärtigen Zulassung des Produktes in Ihrem Land abweichen. Für weitere Informationen wenden  
Sie sich bitte an unsere regionalen Vertretungen. Änderungen in Ausführung und Lieferumfang sowie technische Weiterentwicklung vorbehalten.  
EyeMag ist eine eingetragene Marke der Carl Zeiss Meditec AG.  
© Carl Zeiss Meditec AG, 2014. Alle Rechte vorbehalten.